



VŠEOBECNÁ POJIŠŤOVNA, a.s.

Zveřejňované údaje a výsledky HALALI, všeobecná pojišťovna, a.s.,

(dle Vyhlášky České národní banky č. 306/2016 Sb.,
kterou se provádějí některá ustanovení Zákona o pojišťovnictví)



VŠEOBECNÁ POJIŠŤOVNA, a.s.

Stav ke dni: 31.12.2025

Zveřejněno dne: 11.2.2026

- **Základní údaje o společnosti**

Obchodní jméno:	HALALI, všeobecná pojišťovna, a.s.
Právní forma:	akciová společnost
Sídlo společnosti:	Praha 3, Vinohradská 1632/180, Vinohrady, 130 00
Korespondenční adresa:	Praha 3, Vinohradská 1632/180, Vinohrady, 130 00
Identifikační číslo:	601 92 402
Vznik pojišťovny:	Povolení k provozování pojišťovací činnosti získala společnost dne 11. 10. 1993, zápis do obchodního rejstříku byl proveden 11. 11. 1993, spisová značka B 2224 vedená u Městského soudu v Praze.
Datum poslední změny:	13.10.2025
Účel poslední změny:	nový člen dozorčí rady
Výše základního kapitálu:	106 000 000, - Kč
Výše splaceného základního kapitálu:	100 %
Akcie celkem:	89 500 ks akcií zaknihované v nominální hodnotě 1 000, - Kč 15 000 ks akcií zaknihované v nominální hodnotě 1 100, - Kč
Zastupování společnosti:	Dle obchodního rejstříku jednají společně předseda představenstva pojišťovny, v jeho nepřítomnosti místopředseda představenstva pojišťovny, a současně některý z dalších členů představenstva pojišťovny. Podepisování za společnost se děje tak, že k napsanému nebo vytištěnému obchodnímu jménu pojišťovny připojí svůj podpis společně předseda představenstva pojišťovny, v jeho nepřítomnosti místopředseda představenstva pojišťovny, a současně některý z dalších členů představenstva pojišťovny.
Internetové stránky pojišťovny:	www.halali.cz www.psipojisteni.cz
Kontaktní e-mail:	info@halali.cz

- **Předmět podnikání**

Na základě povolení společnost provozuje následující pojišťná odvětví neživotního pojištění - Příloha 1, část B zákona o pojišťovnictví, v platném znění:

1. Úrazové pojištění

- a) s jednorázovým plněním,
- b) s plněním povahy náhrady škody,
- c) s kombinovaným plněním.

8. Pojištění škod na majetku jiném než uvedené v bodech 3 až 7 způsobených a) požárem, b) výbuchem, c) vichřicí, d) přírodními živly jinými než vichřicí, f) sesuvem nebo poklesem půdy.

9. Pojištění jiných škod na majetku jiném než uvedeném v bodech 3 až 7 vzniklých krupobitím nebo mrazem anebo jinými pojištnými nebezpečími (např. loupeží, krádeží anebo škody způsobené lesní zvěří), nejsou-li tato zahrnuta v bodě 8 včetně pojištění škod na hospodářských zvířatech způsobených nákazou nebo jinými pojištnými nebezpečími.

13. Všeobecné pojištění odpovědnosti za škodu jinou než uvedenou v odvětvích č. 10 až 12, a) odpovědnost za újmu na životním prostředí, c) odpovědnost za újmu způsobenou vadou výrobku, d) ostatní.

16. Pojištění různých finančních ztrát vyplývajících a) z výkonu povolání.

Organizační složka podniku v zahraničí: Účetní jednotka nemá organizační složku v zahraničí.

- **Údaje o akcionářích:**

Obchodní společnost:	ZLT a.s.
Právní forma:	akciová společnost
Sídlo:	Zámecké náměstí 13, 794 01 Krnov
Výše podílu na hlasovacích právech:	100 %

VŠEOBECNÁ POJIŠŤOVNA, a.s.

- **Údaje o orgánech společnosti a osobách, které řídí pojišťovnu**

Složení představenstva:

Ing. Vladimír Sládeček

Předseda představenstva od 1. 11. 2016

Člen představenstva od 26. 10. 2016

Dosavadní zkušenosti:

Řídící a manažerské funkce ve finančních a poradenských společnostech.

Kvalifikace:

Vysoká škola báňská v Ostravě, Ekonomická fakulta

Členství ve volených orgánech:

Člen statutárního orgánu Nadační fond Ireny a Vladimíra Sládečkových na dětskou onkologii.

Ing. Zdeněk Santler, MBA

Člen představenstva od 26. 10. 2016

Dosavadní zkušenosti:

Řídící a manažerské funkce ve finančních a poradenských společnostech.

Kvalifikace:

Mendelova zemědělská a lesnická univerzita v Brně, Provozně ekonomická fakulta, obor finance a evropská studia v ekonomice

MBA - Nottingham Trent University

Členství ve volených orgánech:

Člen statutárního orgánu ve společnostech Santia, spol. s r.o., Evropská asociace finančního plánování Česká republika, EXAMS CENTRUM s.r.o.

Ing. Kateřina Sontáková

Členka představenstva od 20. 3. 2025

Dosavadní zkušenosti:

Řídící a manažerské funkce ve finančních a poradenských společnostech.

Kvalifikace:

Univerzita Tomáše Bati, fakulta Managementu a ekonomiky, obor Podniková ekonomika

Členství ve volených orgánech:

Člen dozorčí rady CENTRAL EUROPEAN FINANCIAL MANAGEMENT investiční společnost, a.s., člen dozorčí rady Credit Easy Invest SICAV, a.s., předseda správní rady Bohemia Faktoring, a.s.

Bc. Václav Geletič

Člen představenstva od 3.9.2025

Dosavadní zkušenosti:

Řídící a manažerské funkce v pojišťovnách.

Kvalifikace:

Univerzita Karlova v Praze, specializace pedagogika, tělesná výchova a sport se zaměřením na vzdělávání

Členství ve volených orgánech:

Nejsou.

Pojišťovna neposkytlá žádné úvěry ani půjčky členům představenstva.

Pojišťovna neposkytlá žádné záruky za členy představenstva.

Složení dozorčí rady:**JUDr. Petr Valenta**

Předseda dozorčí rady od 22. 05. 2018

Člen dozorčí rady od 29. 11. 2016

Dosavadní zkušenosti:

Řídící a manažerské funkce v obchodních společnostech, advokát.

Kvalifikace:

Právnická fakulta UK Praha

Rigorózní zkouška Právnická fakulta UK Praha

Členství ve volených orgánech:

Člen statutárního orgánu ve společnosti AUTOMOTOR s.r.o. v likvidaci.

JUDr. Ing. Karel Golář, PhD.

Člen dozorčí rady od 13.10.2025

Dosavadní zkušenosti:

Řídící a manažerské funkce v obchodních a finančních společnostech, advokát.

Kvalifikace:

Vysoké učení technické v Brně, Strojní fakulta, Masarykova univerzita v Brně, Právnická fakulta akademický titul JUDr. a titul Ph.D.

JUDr. Petr Tomášek, Ph.D.

Člen dozorčí rady od 2. 7. 2021

Dosavadní zkušenosti:

Advokátní koncipient, odborný asistent a tajemník na Katedře obchodního práva.

Kvalifikace:

Právnická fakulta UK Praha

Právnická fakulta UK doktorský titul Ph.D.

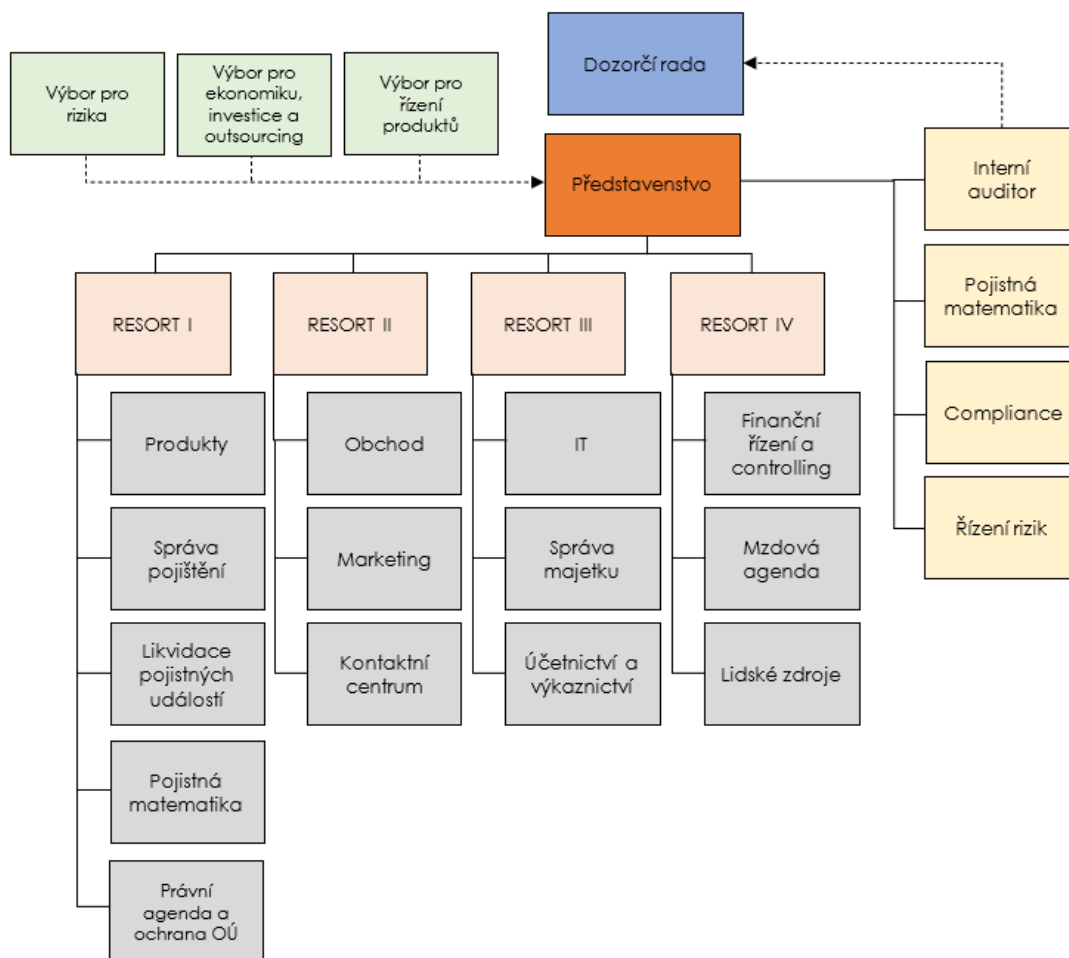
Členství ve volených orgánech:

Předseda správní rady PAP PARDUBICE a.s., člen dozorčí rady Rozvojový fond Pardubice a.s., člen správní rady Pardubický podnikatelský inkubátor z.ú., předseda organizačně-právní komise OMS ČMMJ Pardubice.

Pojišťovna neposkytla žádné úvěry ani půjčky členům dozorčí rady.

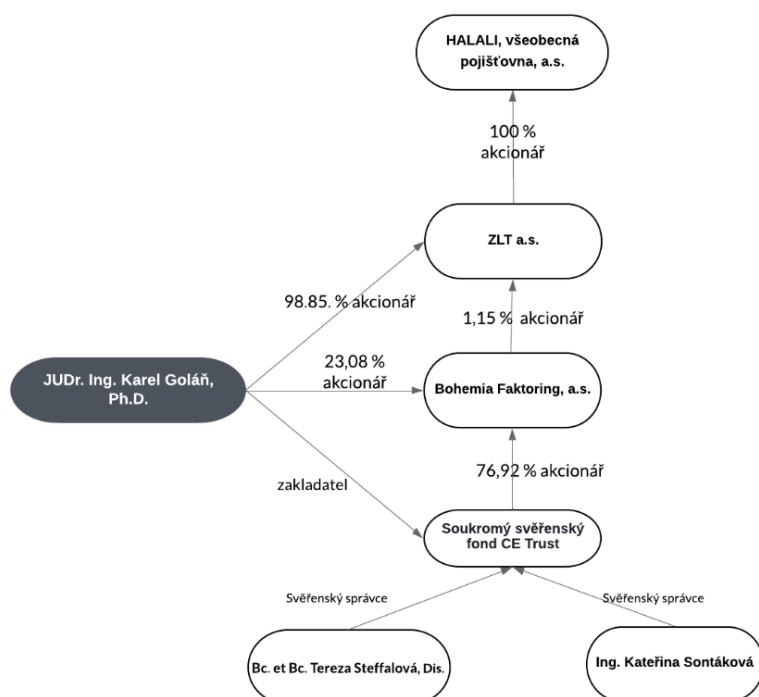
Pojišťovna neposkytla žádné záruky za členy dozorčí rady.

- **Organizační struktura HALALI, všeobecná pojišťovna, a.s.**



Počet zaměstnanců k 31.12.2025 činí 12.

- **Organizační struktura ovládajících a ovládaných osob a údaje o osobách, které jsou ve vztahu k pojišťovně ovládajícími osobami**



Ovládající osoba (skutečný majitel):

Adresa trvalého pobytu:

Forma ovládání:

Výše podílu:

JUDr. Ing. Karel Goláš, Ph.D.

Letenská 121/8, Malá Strana 118 00
Praha 1

prostřednictvím podílu ve společnosti
*ZLT a.s., kde drží 98,85 % akcií (100 %
hlasovacích práv).*

Podíl na hlasovacích právech ve
společnosti HALALI, všeobecná
pojišťovna, a.s.: nepřímý 100 %.

K 31.12.2025 neviduje HALALI, všeobecná pojišťovna, a.s., pohledávky za ZLT a.s.

K 31.12.2025 neviduje HALALI, všeobecná pojišťovna, a.s., závazky za ZLT a.s.



HALALI, všeobecná pojišťovna, a.s.**Rozvaha za 4. kvartál roku 2025**

(V tisících Kč)

Sídlo společnosti: Vinohradská 1632/180, Vinohrady, 130 00 Praha 3

IČO: 60192402

	Q4 2025	Q4 2025	Q4 2025
	Hrubá výše	Úprava	Čistá výše
I. AKTIVA			
B. Dlouhodobý nehmotný majetek:	17 341	15 241	2 100
C. Investice	250 299		250 299
I. Pozemky a stavby (nemovitosti), z toho:			
1. Pozemky			
2. Stavby			
III. Jiné investice	250 299		250 299
2. Dluhové cenné papíry	49 518		49 518
a) oceňované reálnou hodnotou	49 518		49 518
b) držené do splatnosti			
6. Depozita u finančních institucí	200 781		200 781
Legenda	Q4 2025	Q4 2025	Q4 2025
	Hrubá výše	Úprava	Čistá výše
E. Dlužníci	9 712	1 922	7 790
I. Pohledávky z operací přímého pojištění	8 694	1 922	6 772
1. Pojistníci	8 694	1 922	6 772
II. Pohledávky z operací zajištění:			
III. Ostatní pohledávky:	1 018		1 018
F. Ostatní aktiva	24 612	3 131	21 481
I. Dlouhodobý hmotný majetek, jiný než majetek uváděný v položce "C.I. Pozemky a stavby" a zásoby	3 532	3 131	401
II. Hotovost na účtech u finančních institucí a hotovost v pokladně	21 080		21 080
G. Přechodné účty aktiv	2 290		2 290
II. Odložené pořizovací náklady na pojistné smlouvy:	1 308		1 308
b) v neživotním pojištění	1 308		1 308
III. Ostatní přechodné účty aktiv	982		982
AKTIVA CELKEM	304 254	20 294	283 960

Legenda		Q4 2025
II. PASIVA		
A. Vlastní kapitál		225 016
I. Základní kapitál, z toho:		106 000
IV. Ostatní kapitálové fondy		74 997
V. Rezervní fond a ostatní fondy ze zisku		3 164
VI. Nerozdělený zisk minulých účetních období nebo neuhrazená ztráta minulých účetních období		-2 180
VII. Zisk nebo ztráta běžného účetního období		43 035
B. Podřízená pasiva		
C. Technické rezervy		38 218
1. Rezerva na nezasloužené pojistné		
a) hrubá výše	8 516	
b) hodnota zajištění (-)	1 437	7 079
3. Rezerva na pojistná plnění nevyřízených pojistných událostí		
a) hrubá výše	37 888	
b) hodnota zajištění (-)	8 740	29 148
4. Rezerva na bonusy a slevy		
a) hrubá výše	1 991	
b) hodnota zajištění (-)		1 991
E. Rezervy		17 513
3. Ostatní rezervy		17 513

Legenda		Q4 2025
F. Depozita při pasivním zajištění		
G. Věřitelé		2 944
I. Závazky z operací přímého pojištění		704
II. Závazky z operací zajištění		91
III. Závazky vůči zprostředkovatelům		
V. Ostatní závazky, z toho		2 149
a) daňové závazky a závazky ze sociálního zabezpečení		584
H. Přechodné účty pasiv		269
I. Výdaje příštích období a výnosy příštích období		6
II. Ostatní přechodné účty pasiv		263
PASIVA CELKEM	9	283 960

HALALI, všeobecná pojišťovna, a.s.**Výkaz zisku a ztráty za 4. kvartál roku 2025**

(V tisících Kč)

Sídlo společnosti: Vinohradská 1632/180, Vinohrady, 130 00 Praha 3

IČO: 60192402

Legenda	Q4 2025	Q4 2025	Q4 2025
	Základna	Mezisoučet	Výsledek
I. TECHNICKÝ ÚČET K NEŽIVOTNÍMU POJIŠTĚNÍ	x	x	x
1. Zasloužené pojistné, očištěné od zajištění:	x	x	x
a) předepsané hrubé pojistné	53 441		x
b) pojistné postoupené zajišťovatelům (-)	12 362	41 079	x
c) změna stavu hrubé výše rezervy na nezasloužené pojistné (+/-)	1 921	x	x
d) změna stavu rezervy na nezasloužené pojistné, podíl zajišťovatelů (+/-)	272	2 193	38 886
2. Převedené výnosy z investic z Netechnického účtu (položka III.6.)	x	x	5 455
3. Ostatní technické výnosy, očištěné od zajištění	x	x	233
4. Náklady na pojistná plnění, očištěné od zajištění:	x	x	x
a) náklady na pojistná plnění:	x	x	x
aa) hrubá výše	27 045		x
bb) podíl zajišťovatelů (-)	9 494	17 551	x
b) změna stavu rezervy na pojistná plnění:	x	x	x
aa) hrubá výše	4 400	x	x
bb) podíl zajišťovatelů (-)	-976	5 376	22 927
5. Změna stavu ostatních technických rezerv, očištěné od zajištění (+/-)	x	x	1 689
6. Bonusy a slevy, očištěné od zajištění	x	x	469
7. Čistá výše provozních nákladů:	x	x	x
a) pořizovací náklady na pojistné smlouvy	x	3 594	x
b) změna stavu časově rozlišených pořizovacích nákladů (+/-)	x		x
c) správní režie	x	23 353	x
d) provize od zajišťovatelů a podíly na ziscích (-)	x	3 460	23 487
8. Ostatní technické náklady, očištěné od zajištění	x	x	141
10. Mezisoučet, zůstatek (výsledek) Technického účtu k neživotnímu pojištění (položka III.1.)	x	x	-4 139

Legenda	Q4 2025 Základna	Q4 2025 Mezisoučet	Q4 2025 Výsledek
III. NETECHNICKÝ ÚČET	x	x	x
1. Výsledek Technického účtu k neživotnímu pojištění (položka I.10.)	x	x	-4 139
2. Výsledek Technického účtu k životnímu pojištění (položka II.13.)	x	x	
3. Výnosy z investic:	x	x	x
a) výnosy z podílů se zvláštním uvedením těch, které pocházejí z ovládaných osob	x		x
b) výnosy z ostatních investic, se zvláštním uvedením těch, které pocházejí z ovládaných osob, v tom:	x	x	x
aa) výnosy z pozemků a staveb (nemovitostí)	1 128	x	x
bb) výnosy z ostatních investic	5 454	6 582	x
c) změny hodnoty investic	x		x
d) výnosy z realizace investic	x	323 441	330 023
4. Převedené výnosy investic z Technického účtu k životnímu pojištění (položka II.12.)	x	x	
5. Náklady na investice:	x	x	x
a) náklady na správu investic, včetně úroků	x		x
b) změny hodnoty investic	x		x
c) náklady spojené s realizací investic	x	256 446	256 446
6. Převod výnosů z investic na Technický účet k neživotnímu pojištění (položka I.2.)	x	x	5 454
7. Ostatní výnosy	x	x	1 547
8. Ostatní náklady	x	x	8 261
9. Daň z příjmů z běžné činnosti	x	x	14 184
10. Zisk nebo ztráta z běžné činnosti po zdanění	x	x	43 086
11. Mimořádné náklady	x	x	
12. Mimořádné výnosy	x	x	2
13. Mimořádný zisk nebo ztráta	x	x	2
14. Daň z příjmů z mimořádné činnosti	x	x	
15. Ostatní daně neuvedené v předcházejících položkách	x	x	53
16. Zisk nebo ztráta za účetní období	x	x	43 035

Poměrové ukazatele k 31.12.2025

Rentabilita průměrných aktiv	15,16%
Rentabilita průměrného vlastního kapitálu	19,13%
Combined ratio v neživotním pojištění	119,36%