



VŠEOBECNÁ POJIŠŤOVNA, a.s.

Zveřejňované údaje a výsledky HALALI, všeobecná pojišťovna, a.s.,

(dle Vyhlášky České národní banky č. 306/2016 Sb.,
kterou se provádějí některá ustanovení Zákona o pojišťovnictví)



VŠEOBECNÁ POJIŠŤOVNA, a.s.

Stav ke dni: 30. 9. 2021

Zveřejněno dne: 10. 5. 2022

- **Základní údaje o společnosti**

Obchodní jméno:	HALALI, všeobecná pojišťovna, a.s.
Právní forma:	akciová společnost
Sídlo společnosti:	Praha 1, Jungmannova 32/25, PSČ 115 25
Korespondenční adresa:	Lešanská 1176, 141 00 Praha 4
Identifikační číslo:	601 92 402
Vznik pojišťovny:	Povolení k provozování pojišťovací činnosti získala společnost dne 11. 10. 1993, zápis do obchodního rejstříku byl proveden 11. 11. 1993, spisová značka B 2224 vedená u Městského soudu v Praze.
Datum poslední změny:	27. 4. 2021
Účel poslední změny:	změna statutárních orgánů
Výše základního kapitálu:	106 000 000,- Kč
Výše splaceného základního kapitálu:	100 %
Akcie celkem:	89 500 ks akcií zaknihované v nominální hodnotě 1 000,- Kč 15 000 ks akcií zaknihované v nominální hodnotě 1 100,- Kč
Zastupování společnosti:	Dle obchodního rejstříku jednají společně předseda představenstva pojišťovny, v jeho nepřítomnosti místopředseda představenstva pojišťovny, a současně některý z dalších členů představenstva pojišťovny. Podepisování za společnost se děje tak, že k napsanému nebo vytištěnému obchodnímu jménu pojišťovny připojí svůj podpis společně předseda představenstva pojišťovny, v jeho nepřítomnosti místopředseda představenstva pojišťovny, a současně některý z dalších členů představenstva pojišťovny.
Internetové stránky pojišťovny:	www.halali.cz www.psipojisteni.cz
Kontaktní e-mail:	info@halali.cz

- **Předmět podnikání**

Na základě povolení společnost provozuje následující pojišťná odvětví neživotního pojištění - Příloha 1, část B zákona o pojišťovnictví, v platném znění:

1. Úrazové pojištění

- a) s jednorázovým plněním,
- b) s plněním povahy náhrady škody, c)
- s kombinovaným plněním.

8. Pojištění škod na majetku jiném než uvedené v bodech 3 až 7 způsobených a) požárem, b) výbuchem, c) vichřicí, d) přírodními živly jinými než vichřicí, f) sesuvem nebo poklesem půdy.

9. Pojištění jiných škod na majetku jiném než uvedeném v bodech 3 až 7 vzniklých krupobitím nebo mrazem anebo jinými pojistnými nebezpečími (např. loupeží, krádeží anebo škody způsobené lesní zvěří), nejsou-li tato zahrnuta v bodě 8 včetně pojištění škod na hospodářských zvířatech způsobených nákazou nebo jinými pojistnými nebezpečími.

13. Všeobecné pojištění odpovědnosti za škodu jinou než uvedenou v odvětvích č. 10 až 12, a) odpovědnost za újmu na životním prostředí, c) odpovědnost za újmu způsobenou vadou výrobku, d) ostatní.

16. Pojištění různých finančních ztrát vyplývajících a) z výkonu povolání.

Organizační složka podniku v zahraničí: Účetní jednotka nemá organizační složku v zahraničí.

- **Údaje o akcionářích:**

Obchodní společnost:

Právní forma:

Sídlo:

Výše podílu

na hlasovacích právech:

Českomoravská myslivecká jednota, z.s.,

Drží více než 10 % akcií, celkem 53,30 %

zapsaný spolek

Jungmannova 32/25, 115 25 Praha 1

50 %

Obchodní společnost:

Právní forma:

Sídlo:

Výše podílu

na hlasovacích právech:

Myslivost, s.r.o.

Drží více než 10 % akcií, celkem 46,70 %

společnost s ručením omezeným

Jungmannova 32/25, 115 25 Praha 1

50%

- Údaje o orgánech společnosti a osobách, které řídí pojišťovnu

Složení představenstva:

Ing. Vladimír Sládeček

Předseda představenstva od 1. 11. 2016

Člen představenstva od 26. 10. 2016

Dosavadní zkušenosti:

Řídící a manažerské funkce ve finančních a poradenských společnostech.

Kvalifikace:

Vysoká škola báňská v Ostravě, Ekonomická fakulta.

Členství ve volených orgánech:

Člen statutárního orgánu Nadační fond Ireny a Vladimíra Sládečkových na dětskou onkologii.

Ing. Radim Jauker

Místopředseda představenstva od 1. 11. 2016

Člen představenstva od 26. 10. 2016

Dosavadní zkušenosti:

Řídící a manažerské funkce ve finančních a poradenských společnostech.

Kvalifikace:

Vysoká škola ekonomická Praha, specializace Podniková ekonomika.

Členství ve volených orgánech:

Člen statutárního orgánu ve společnostech Společenství pro dům K Sídlišti 1166, Delta Capital Consulting s.r.o., Ascenso s.r.o., PREFA Technologies a.s., NOADIA Plus, s.r.o., DELTA Investiční společnost, a.s.

Ing. Zdeněk Santler, MBA

Člen představenstva od 26. 10. 2016

Dosavadní zkušenosti:

Řídící a manažerské funkce ve finančních a poradenských společnostech.

Kvalifikace:

Mendelova zemědělská a lesnická univerzita v Brně, Provozně ekonomická fakulta, obor finance a evropská studia v ekonomice
MBA - Nottingham Trent University

Členství ve volených orgánech:

Člen statutárního orgánu ve společnostech Santia, spol. s r.o., Evropská asociace finančního plánování Česká republika, EXAMS CENTRUM s.r.o.

Pojišťovna neposkytla žádné úvěry ani půjčky členům představenstva.

Pojišťovna neposkytla žádné záruky za členy představenstva.

Složení dozorčí rady:

JUDr. Petr Valenta

Předseda dozorčí rady od 22. 05. 2018

Člen dozorčí rady od 29. 11. 2016

Dosavadní zkušenosti:

Řídící a manažerské funkce v obchodních společnostech, advokát.

Kvalifikace:

Právnická fakulta UK Praha,

Rigorózní zkouška Právnická fakulta UK Praha.

Členství ve volených orgánech:

Člen statutárního orgánu ve společnosti AUTOMOTOR s.r.o. v likvidaci.

Ing. Rostislav Moučka

Člen dozorčí rady od 29. 11. 2016

Dosavadní zkušenosti:

Řídící a manažerské funkce v obchodních a finančních společnostech, odvětví obchod, ekonomika a pojišťovnictví.

Kvalifikace:

Mendelova zemědělská a lesnická univerzita v Brně, Provozně ekonomická fakulta, obor.

Manažersko-ekonomický

Doktorské studium myslivosti, ekonomiky myslivosti, ochrany přírody, lesnictví.

Členství ve volených orgánech:

Člen statutárního orgánu ve společnostech Burn mill s.r.o. a Příroda pro lidi, z.s.

JUDr. Petr Tomášek, Ph.D.

Člen dozorčí rady od 2. 7. 2021

Dosavadní zkušenosti:

Advokát, odborný asistent a tajemník na Katedře obchodního práva.

Kvalifikace:

Právnická fakulta UK Praha,

Právnická fakulta UK titul LL.M,

Právnická fakulta UK doktorský titul Ph.D.

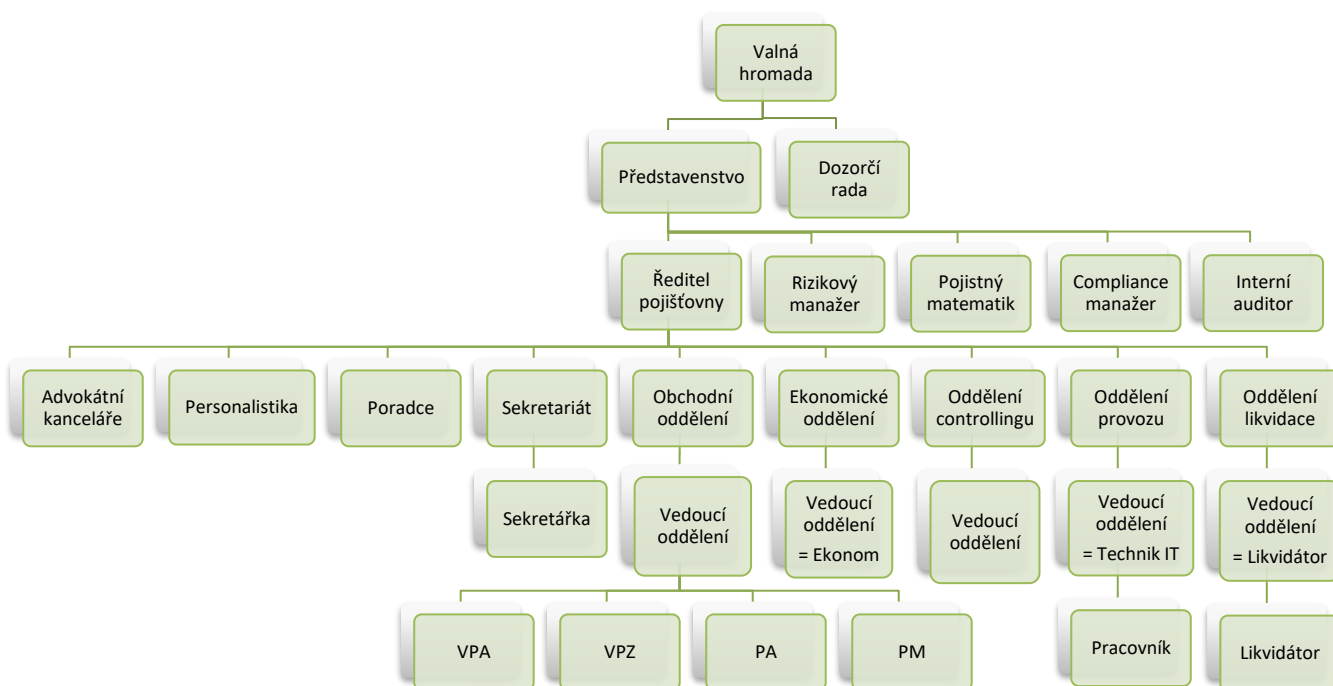
Členství ve volených orgánech:

Předseda správní rady PAP PARDUBICE a.s., člen dozorčí rady Rozvojový fond Pardubice a.s., člen správní rady Pardubický podnikatelský incubator z.ú., předseda organizačně-právní komise OMS ČMMJ Pardubice

Pojišťovna neposkytla žádné úvěry ani půjčky členům dozorčí rady.

Pojišťovna neposkytla žádné záruky za členy dozorčí rady.

- **Organizační struktura HALALI, všeobecná pojišťovna, a.s.**



Počet zaměstnanců k 30. 9. 2021 činí 6.

- **Organizační struktura ovládajících a ovládaných osob a údaje o osobách, které jsou ve vztahu k pojišťovně ovládajícími osobami**



Ovládající osoba:

Českomoravská myslivecká jednota, z.s.

Obchodní společnost:

Právní forma:

Sídlo:

Výše podílu

na hlasovacích právech:

Českomoravská myslivecká jednota, z.s.,

Drží více než 10 % akcií, celkem 53,30 %

zapsaný spolek

Jungmannova 32/25, 115 25 Praha 1

50 %

K 30. 9. 2021 eviduje HALALI, všeobecná pojišťovna, a.s., pohledávky za ČMMJ, z.s., ve výši 2 776 tis. Kč
K 30. 9. 2021 neeviduje HALALI, všeobecná pojišťovna, a.s., závazky za ČMMJ, z.s.

HALALI, všeobecná pojišťovna, a. s.

Rozvaha k 30. září 2021

(V tisících Kč)

Sídlo společnosti: Jungmannova ul. č. 32/25, 110 00 Praha 1

IČO: 60192402

	2 021 Hrubá výše	2 021 Úprava	2 021 Čistá výše
I. AKTIVA			
A. Pohledávky za upsaný základní kapitál			
B. Dlouhodobý nehmotný majetek, z toho:	12 047	9 617	2 430
a) goodwill			
C. Investice	206 023	5 852	200 171
I. Pozemky a stavby (nemovitosti), z toho:	140 000	5 852	134 148
1. Pozemky	32 200		32 200
2. Stavby	107 800	5 852	101 948
a) provozní investice	140 000	5 852	134 148
II. Investice v podnikatelských skupinách			
1. Podíly v ovládaných osobách			
2. Dluhové cenné papíry vydané ovládanými osobami a zápůjčky a úvěry těmto osobám			
3. Podíly s podstatným vlivem			
4. Dluhové cenné papíry vydané osobami, ve kterých má účetní jednotka podstatný vliv, a zápůjčky a úvěry těmto osobám			
III. Jiné investice	66 023		66 023
1. Akcie a ostatní cenné papíry s proměnlivým výnosem, ostatní podíly			
2. Dluhové cenné papíry	14 938		14 938
3. Investice v investičních sdruženích			
5. Ostatní zápůjčky a úvěry			
6. Depozita u finančních institucí	51 085		51 085
7. Ostatní investice			
IV. Depozita při aktivním zajištění			
D. Investice životního pojištění, je-li nositelem investičního rizika pojistník			

Legenda		2 021	2 021	2 021
		Hrubá výše	Úprava	Čistá výše
E.	Dlužníci	7 617	530	7 087
I.	Pohledávky z operací přímého pojištění	5 819	530	5 289
1.	Pohledávky za pojistníky, z toho:	5 819	502	5 317
a)	pohledávky za ovládanými osobami			
b)	pohledávky za osobami, ve kterých má účetní jednotka podstatný vliv			
2.	Pohledávky za pojišťovacími zprostředkovateli, z toho:			
a)	pohledávky za ovládanými osobami			
b)	pohledávky za osobami, ve kterých má účetní jednotka podstatný vliv			
II.	Pohledávky z operací zajištění, z toho:			
a)	pohledávky za ovládanými osobami			
b)	pohledávky za osobami, ve kterých má účetní jednotka podstatný vliv			
III.	Ostatní pohledávky, z toho:	1 798		1 798
a)	pohledávky za ovládanými osobami			
b)	pohledávky za osobami, ve kterých má účetní jednotka podstatný vliv			
F.	Ostatní aktiva	9 348	4 749	4 599
I.	Dlouhodobý hmotný majetek, jiný než majetek uváděný v položce "C.I. Pozemky a stavby" a zásoby	6 316	4 749	1 567
II.	Hotovost na účtech u finančních institucí a hotovost v pokladně	3 032		3 032
III.	Jiná aktiva			
G.	Přechodné účty aktiv	3 269		3 269
I.	Naběhlé úroky a nájemné			
II.	Odložené pořizovací náklady na pojistné smlouvy, v tom odděleně:	587		587
a)	v životním pojištění			
b)	v neživotním pojištění	587		587
III.	Ostatní přechodné účty aktiv, z toho:	2 682		2 682
a)	dohadné položky aktivní			
AKTIVA CELKEM		238 304	20 748	217 556

II. PASIVA

A.	Vlastní kapitál		189 993	
I.	Základní kapitál, z toho:		106 000	
	a) změny základního kapitálu			
II.	Emisní ážio			
III.	Rezervní fond na nové ocenění			
IV.	Ostatní kapitálové fondy		73 287	
V.	Rezervní fond a ostatní fondy ze zisku		3 164	
VI.	Nerozdělený zisk minulých účetních období nebo neuhrazená ztráta minulých účetních období		6 385	
VII.	Zisk nebo ztráta běžného účetního období		1 157	
B.	Podřízená pasiva			
C.	Technické rezervy		18 696	
1.	Rezerva na nezasloužené pojistné			
	a) hrubá výše	8 417		
	b) hodnota zajištění (-)		8 417	
2.	Rezerva na životní pojištění			
	a) hrubá výše			
	b) hodnota zajištění (-)			
3.	Rezerva na pojistná plnění nevyřízených pojistných událostí			
	a) hrubá výše	18 680		
	b) hodnota zajištění (-)	8 401	10 279	
4.	Rezerva na bonusy a slevy			
	a) hrubá výše			
	b) hodnota zajištění (-)			
5.	Ostatní technické rezervy			
	a) hrubá výše			
	b) hodnota zajištění (-)			
6.	Rezerva pojistného neživotních pojištění			
	a) hrubá výše			
	b) podíl zajišťovatelů (-)			
D.	Technické rezervy u životního pojištění, kde jsou nositelem investičního rizika pojistníci			
E.	Rezervy		2 900	
1.	Rezerva na penzijní a podobné závazky			
2.	Rezerva na daně			
3.	Ostatní rezervy		2 900	

F. Depozita při pasivním zajištění	
G. Věřitelé	5 807
I. Závazky z operací přímého pojištění, z toho:	218
a) závazky vůči ovládaným osobám	
b) závazky vůči osobám, ve kterých má účetní jednotka podst. vliv	
II. Závazky z operací zajištění, z toho:	
a) závazky vůči ovládaným osobám	
b) závazky vůči osobám, ve kterých má účetní jednotka podst. vliv	
III. Závazky z dluhových cenných papírů, z toho:	
a) závazky vůči ovládaným osobám, z toho	
aa) směnitelné (konvertibilní) dluhopisy	
b) závazky vůči osobám, ve kterých má účetní jednotka podst. vliv	
ba) směnitelné (konvertibilní) výpůjčky	
IV. Závazky vůči finančním institucím, z toho:	
a) závazky vůči osobám	
b) závazky vůči osobám, ve kterých má účetní jednotka podstatný vliv	
V. Ostatní závazky, z toho:	5 589
a) daňové závazky a závazky ze sociálního zabezpečení	3 552
b) závazky vůči ovládaným osobám	
c) závazky vůči osobám, ve kterých má účet. jedn. podstatný vliv	
VI. Garanční fond Kanceláře	
VII. Fond zábrany škod	
H. Přechnodné účty pasiv	160
I. Výdaje příštích období a výnosy příštích období	
II. Ostatní přechnodné účty pasiv, z toho:	160
a) dohadné položky pasivní	160
PASIVA CELKEM	217 556

Poměrové ukazatele k 30. 9. 2021	
---	--

Rentabilita průměrných aktiv	1 %
Rentabilita průměrného vlastního kapitálu	1 %
Combined ratio v neživotním pojištění	87,64 %



VŠEOBECNÁ POJIŠŤOVNA, a.s.