



VŠEOBECNÁ POJIŠŤOVNA, a.s.

Zveřejňované údaje a výsledky HALALI, všeobecná pojišťovna, a.s.,

(dle Vyhlášky České národní banky č. 306/2016 Sb.,  
kterou se provádějí některá ustanovení Zákona o pojišťovnictví)



VŠEOBECNÁ POJIŠŤOVNA, a.s.

Stav ke dni: 31.12.2020  
Zveřejněno dne: 29.4.2021

- **Základní údaje o společnosti**

<b>Obchodní jméno:</b>	HALALI, všeobecná pojišťovna, a.s.
<b>Právní forma:</b>	akciová společnost
<b>Sídlo společnosti:</b>	Praha 1, Jungmannova 32/25, PSČ 115 25
<b>Korespondenční adresa:</b>	Lešanská 1176, 141 00 Praha 4
<b>Identifikační číslo:</b>	601 92 402
<b>Vznik pojišťovny:</b>	Povolení k provozování pojišťovací činnosti získala společnost dne 11. 10. 1993, zápis do obchodního rejstříku byl proveden 11. 11. 1993, spisová značka B 2224 vedená u Městského soudu v Praze.
<b>Datum poslední změny:</b>	25. 4. 2018
<b>Účel poslední změny:</b>	změna statutárních orgánů
<b>Výše základního kapitálu:</b>	106 000 000,- Kč
<b>Výše splaceného základního kapitálu:</b>	100 %
<b>Akcie celkem:</b>	89 500 ks akcií zaknihované v nominální hodnotě 1 000,- Kč 15 000 ks akcií zaknihované v nominální hodnotě 1 100,- Kč
<b>Zastupování společnosti:</b>	Dle obchodního rejstříku jednají společně předseda představenstva pojišťovny, v jeho nepřítomnosti místopředseda představenstva pojišťovny, a současně některý z dalších členů představenstva pojišťovny. Podepisování za společnost se děje tak, že k napsanému nebo vytištěnému obchodnímu jménu pojišťovny připojí svůj podpis společně předseda představenstva pojišťovny, v jeho nepřítomnosti místopředseda představenstva pojišťovny, a současně některý z dalších členů představenstva pojišťovny.
<b>Internetové stránky pojišťovny:</b>	<a href="http://www.halali.cz">www.halali.cz</a> <a href="http://www.psipojisteni.cz">www.psipojisteni.cz</a>
<b>Kontaktní e-mail:</b>	<a href="mailto:info@halali.cz">info@halali.cz</a>

- **Předmět podnikání**

Na základě povolení společnost provozuje následující pojišťná odvětví neživotního pojištění - Příloha 1, část B zákona o pojišťovnictví, v platném znění:

1. Úrazové pojištění

- a) s jednorázovým plněním,
- b) s plněním povahy náhrady škody, c)
- s kombinovaným plněním.

8. Pojištění škod na majetku jiném než uvedené v bodech 3 až 7 způsobených a) požárem, b) výbuchem, c) vichřicí, d) přírodními živly jinými než vichřicí, f) sesuvem nebo poklesem půdy.

9. Pojištění jiných škod na majetku jiném než uvedeném v bodech 3 až 7 vzniklých krupobitím nebo mrazem anebo jinými pojišťnými nebezpečími (např. loupeží, krádeží anebo škody způsobené lesní zvěří), nejsou-li tato zahrnuta v bodě 8 včetně pojištění škod na hospodářských zvířatech způsobených nákazou nebo jinými pojišťnými nebezpečími.

13. Všeobecné pojištění odpovědnosti za škodu jinou než uvedenou v odvětvích č. 10 až 12, a) odpovědnost za újmu na životním prostředí, c) odpovědnost za újmu způsobenou vadou výrobku, d) ostatní.

16. Pojištění různých finančních ztrát vyplývajících a) z výkonu povolání.

**Organizační složka podniku v zahraničí:** Účetní jednotka nemá organizační složku v zahraničí.

- **Údaje o akcionářích:**

**Obchodní společnost:**

**Právní forma:**

**Sídlo:**

**Výše podílu**

**na hlasovacích právech:**

**Českomoravská myslivecká jednota, z.s.,**

Drží více než 10 % akcií, celkem 53,30 %

zapsaný spolek

Jungmannova 32/25, 115 25 Praha 1

50 %

**Obchodní společnost:**

**Právní forma:**

**Sídlo:**

**Výše podílu**

**na hlasovacích právech:**

**Myslivost, s.r.o.**

Drží více než 10 % akcií, celkem 46,70 %

společnost s ručením omezeným

Jungmannova 32/25, 115 25 Praha 1

50%

- Údaje o orgánech společnosti a osobách, které řídí pojišťovnu

**Složení představenstva:**

**Ing. Vladimír Sládeček**

**Předseda představenstva od 1. 11. 2016**

Člen představenstva od 26. 10. 2016

**Dosavadní zkušenosti:**

Řídící a manažerské funkce ve finančních a poradenských společnostech.

**Kvalifikace:**

Vysoká škola báňská v Ostravě, Ekonomická fakulta.

**Členství ve volených orgánech:**

Člen statutárního orgánu Nadační fond Ireny a Vladimíra Sládečkových na dětskou onkologii.

**Ing. Radim Jauker**

**Místopředseda představenstva od 1. 11. 2016**

Člen představenstva od 26. 10. 2016

**Dosavadní zkušenosti:**

Řídící a manažerské funkce ve finančních a poradenských společnostech.

**Kvalifikace:**

Vysoká škola ekonomická Praha, specializace Podniková ekonomika.

**Členství ve volených orgánech:**

Člen statutárního orgánu ve společnostech Společenství pro dům K Sídlišti 1166, Delta Capital Consulting s.r.o., Ascenso s.r.o., PREFA Technologies a.s., NOADIA Plus, s.r.o., DELTA Investiční společnost, a.s.

**Ing. Zdeněk Santler, MBA**

**Člen představenstva od 26. 10. 2016**

**Dosavadní zkušenosti:**

Řídící a manažerské funkce ve finančních a poradenských společnostech.

**Kvalifikace:**

Mendelova zemědělská a lesnická univerzita v Brně, Provozně ekonomická fakulta, obor finance a evropská studia v ekonomice  
MBA - Nottingham Trent University

**Členství ve volených orgánech:**

Člen statutárního orgánu ve společnostech Santia, spol. s r.o., Evropská asociace finančního plánování Česká republika, EXAMS CENTRUM s.r.o.

Pojišťovna neposkytla žádné úvěry ani půjčky členům představenstva.

Pojišťovna neposkytla žádné záruky za členy představenstva.

## **Složení dozorčí rady:**

### **JUDr. Petr Valenta**

Předseda dozorčí rady od 22. 05. 2018

Člen dozorčí rady od 29. 11. 2016

### **Dosavadní zkušenosti:**

Řídící a manažerské funkce v obchodních společnostech, advokát.

### **Kvalifikace:**

Právnická fakulta UK Praha,

Rigorózní zkouška Právnická fakulta UK Praha.

### **Členství ve volených orgánech:**

Člen statutárního orgánu ve společnosti AUTOMOTOR s.r.o. v likvidaci.

### **Ing. Rostislav Moučka**

Člen dozorčí rady od 29. 11. 2016

### **Dosavadní zkušenosti:**

Řídící a manažerské funkce v obchodních a finančních společnostech, odvětví obchod, ekonomika a pojišťovnictví.

### **Kvalifikace:**

Mendelova zemědělská a lesnická univerzita v Brně, Provozně ekonomická fakulta, obor.

Manažersko-ekonomický

Doktorské studium myslivosti, ekonomiky myslivosti, ochrany přírody, lesnictví.

### **Členství ve volených orgánech:**

Člen statutárního orgánu ve společnostech Burn mill s.r.o. a Příroda pro lidi, z.s.

### **Jaroslav Hraběta**

Člen dozorčí rady od 25. 04. 2018

### **Dosavadní zkušenosti:**

Řídící a manažerské funkce v obchodních a finančních společnostech, odvětví ekonomika a poradenství.

### **Kvalifikace:**

Střední ekonomická škola Plzeň.

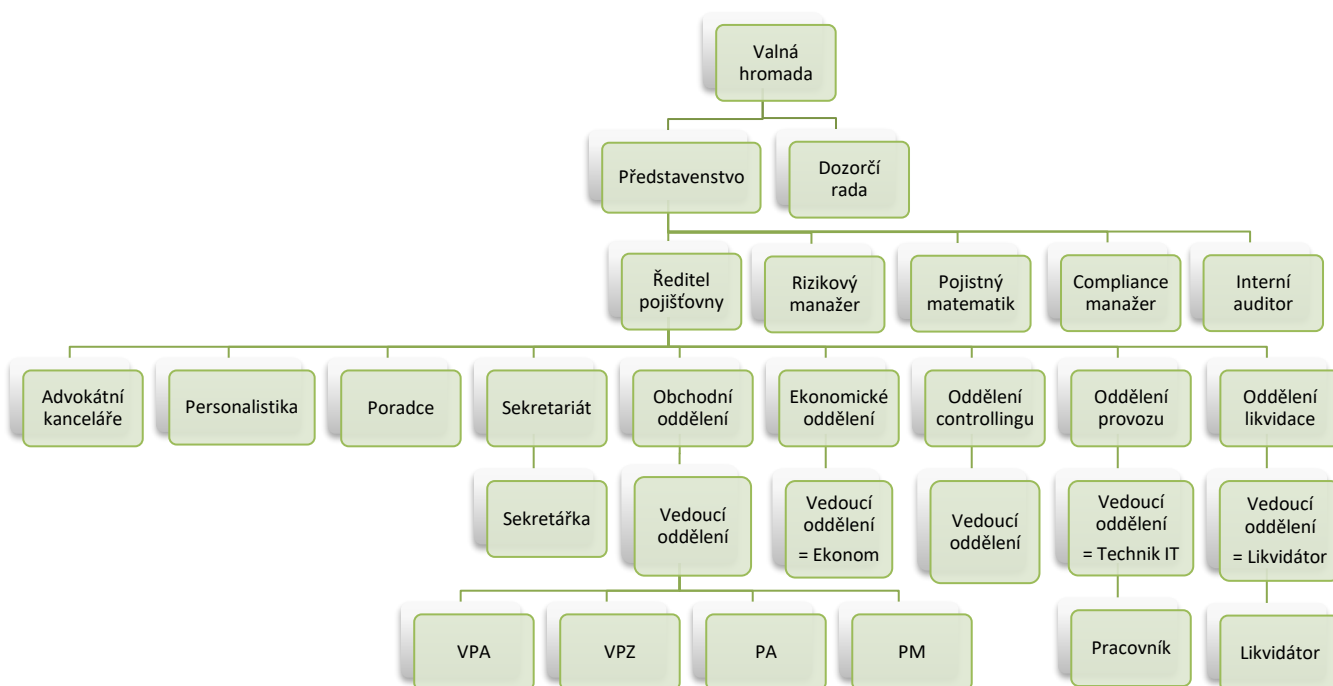
### **Členství ve volených orgánech:**

Člen statutárního orgánu ve společnostech KOMERC - ekonomika s.r.o., Myslivecký spolek Umíř, Českomoravská myslivecká jednota z.s.- oblastní myslivecký spolek Plzeň

Pojišťovna neposkytla žádné úvěry ani půjčky členům dozorčí rady.

Pojišťovna neposkytla žádné záruky za členy dozorčí rady.

- **Organizační struktura HALALI, všeobecná pojišťovna, a.s.**



Počet zaměstnanců k 31. 12. 2019 činí 7.

- **Organizační struktura ovládajících a ovládaných osob a údaje o osobách, které jsou ve vztahu k pojišťovně ovládajícími osobami**



#### Ovládající osoba:

**Českomoravská myslivecká jednota, z.s.**

**Obchodní společnost:**

**Právní forma:**

**Sídlo:**

**Výše podílu**

**na hlasovacích právech:**

**Českomoravská myslivecká jednota, z.s.,**

Drží více než 10 % akcií, celkem 53,30 %

zapsaný spolek

Jungmannova 32/25, 115 25 Praha 1

50 %

K 31. 12. 2020 eviduje HALALI, všeobecná pojišťovna, a.s., pohledávky za ČMMJ, z.s., ve výši 2 917 tis. Kč.

K 30. 9. 2020 neeviduje HALALI, všeobecná pojišťovna, a.s., závazky za ČMMJ, z.s.

**HALALI, všeobecná pojišťovna, a. s.**

Rozvaha k 31. prosinci 2020

(V tisících Kč)

Sídlo společnosti: Jungmannova ul. č. 32/25, 110 00 Praha 1

IČO: 60192402

		2 020	2 020	2 020	2 019
		Hrubá výše	Úprava	Čistá výše	
I.	AKTIVA				
A.	Pohledávky za upsaný základní kapitál				
B.	Dlouhodobý nehmotný majetek, z toho:	12 047	7 060	4 987	5 195
a)	goodwill				
C.	Investice	157 901	4 990	152 911	141 864
I.	Pozemky a stavby (nemovitosti), z toho:	140 000	4 990	135 010	136 160
1.	Pozemky	32 200		32 200	32 200
2.	Stavby	107 800	4 990	102 810	103 960
a)	provozní investice	140 000	4 990	135 010	136 160
II.	Investice v podnikatelských seskupeních				
1.	Podíly v ovládaných osobách				
2.	Dluhové cenné papíry vydané ovládanými osobami a zápůjčky a úvěry těmto osobám				
3.	Podíly s podstatným vlivem				
4.	Dluhové cenné papíry vydané osobami, ve kterých má účetní jednotka podstatný vliv, a zápůjčky a úvěry těmto osobám				
III.	Jiné investice	17 901		17 901	5 704
1.	Akcie a ostatní cenné papíry s proměnlivým výnosem, ostatní podíly				
2.	Dluhové cenné papíry	15 282		15 282	
3.	Investice v investičních sdruženích				
5.	Ostatní zápůjčky a úvěry				
6.	Depozita u finančních institucí	2 619		2 619	5 704
7.	Ostatní investice				
IV.	Depozita při aktivním zajištění				
D.	Investice životního pojištění, je-li nositelem investičního rizika pojistník				



Legenda		2 020 Hrubá výše	2 020 Úprava	2 020 Čistá výše	2 019
E.	Dlužníci	7 835	530	7 305	3 351
I.	Pohledávky z operací přímého pojištění	5 429	530	4 899	3 154
1.	Pohledávky za pojistníky, z toho:	5 429	530	4 899	3 154
a)	pohledávky za ovládanými osobami				
b)	pohledávky za osobami, ve kterých má účetní jednotka podstatný vliv				
2.	Pohledávky za pojišťovacími zprostředkovateli, z toho:				
a)	pohledávky za ovládanými osobami				
b)	pohledávky za osobami, ve kterých má účetní jednotka podstatný vliv				
II.	Pohledávky z operací zajištění, z toho:	246		246	
a)	pohledávky za ovládanými osobami				
b)	pohledávky za osobami, ve kterých má účetní jednotka podstatný vliv				
III.	Ostatní pohledávky, z toho:	2 160		2 160	197
a)	pohledávky za ovládanými osobami				
b)	pohledávky za osobami, ve kterých má účetní jednotka podstatný vliv				
F.	Ostatní aktiva	48 685	4 703	43 982	57 998
I.	Dlouhodobý hmotný majetek, jiný než majetek uváděný v položce "C.I. Pozemky a stavby"	5 723	4 703	1 020	599
II.	Hotovost na účtech u finančních institucí a hotovost v pokladně	42 962		42 962	57 399
III.	Jiná aktiva				
G.	Přechodné účty aktiv	3 809		3 809	5 662
I.	Naběhlé úroky a nájemné				
II.	Odložené pořizovací náklady na pojistné smlouvy, v tom odděleně:	849		849	138
a)	v životním pojištění				
b)	v neživotním pojištění	849		849	138
III.	Ostatní přechodné účty aktiv, z toho:	2 960		2 960	5 524
a)	dohadné položky aktivní				
AKTIVA CELKEM		230 277	17 283	212 994	214 070



Legenda		2 020	2 019
II. PASIVA			
A.	Vlastní kapitál	188 836	187 237
I.	Základní kapitál, z toho:	106 000	106 000
	a) změny základního kapitálu		
II.	Emisní ážio		
III.	Rezervní fond na nové ocenění		
IV.	Ostatní kapitálové fondy	73 287	73 214
V.	Rezervní fond a ostatní fondy ze zisku	3 164	3 164
VI.	Nerozdělený zisk minulých účetních období nebo neuhrazená ztráta minulých účetních období	4 770	2 414
VII.	Zisk nebo ztráta běžného účetního období	1 615	2 445
B.	Podřízená pasiva		
C.	Technické rezervy	12 457	13 764
1.	Rezerva na nezasloužené pojistné		
	a) hrubá výše	3 492	
	b) hodnota zajištění (-)	3 492	2 549
2.	Rezerva na životní pojištění		
	a) hrubá výše		
	b) hodnota zajištění (-)		
3.	Rezerva na pojistná plnění nevýřízených pojistných událostí		
	a) hrubá výše	17 366	
	b) hodnota zajištění (-)	8 401	8 965
4.	Rezerva na bonusy a slevy		
	a) hrubá výše		
	b) hodnota zajištění (-)		
5.	Ostatní technické rezervy		
	a) hrubá výše		
	b) hodnota zajištění (-)		
6.	Rezerva pojistného neživotních pojištění		
	a) hrubá výše		
	b) podíl zajišťovatelů (-)		
D.	Technické rezervy u životního pojištění, kde jsou nositelem investičního rizika pojistníci		
E.	Rezervy	3 000	3 300
1.	Rezerva na penzijní a podobné závazky		
2.	Rezerva na daně		
3.	Ostatní rezervy	3 000	3 300

	Legenda	2 020	2 019
F. Depozita při pasivním zajištění			
G. Věřitelé		8 308	9 477
I. Závazky z operací přímého pojištění, z toho:		2 223	1 201
a) závazky vůči ovládaným osobám			
b) závazky vůči osobám, ve kterých má účetní jednotka podst. vliv			
II. Závazky z operací zajištění, z toho:			617
a) závazky vůči ovládaným osobám			
b) závazky vůči osobám, ve kterých má účetní jednotka podst. vliv			
III. Závazky z dluhových cenných papírů, z toho:			
a) závazky vůči ovládaným osobám, z toho			
aa) směnitelné (konvertibilní) dluhopisy			
b) závazky vůči osobám, ve kterých má účetní jednotka podst. vliv			
ba) směnitelné (konvertibilní) půjčky			
IV. Závazky vůči finančním institucím, z toho:			
a) závazky vůči osobám			
b) závazky vůči osobám, ve kterých má účetní jednotka podstatný vliv			
V. Ostatní závazky, z toho:		6 085	7 659
a) daňové závazky a závazky ze sociálního zabezpečení		3 893	3 855
b) závazky vůči ovládaným osobám			
c) závazky vůči osobám, ve kterých má účet. jedn. podstatný vliv			
VI. Garanční fond Kanceláře			
VII. Fond zábrany škod			
H. Přejícné úcty pasiv		393	292
I. Výdaje příštích období a výnosy příštích období		293	92
II. Ostatní přejícné úcty pasiv, z toho:		100	200
a) dohadné položky pasivní		100	200
PASIVA CELKEM		212 994	214 070

Odesláno dne:	Razítko a podpis statutárního orgánu	Osoba odpovědná za účetnictví	Osoba odpovědná za účetní závěrku
25.03.2021		Ing. Vladimír Sládeček Ing. Radim Jauker	Lucie Stejskalová, DiS.

<b>Poměrové ukazatele k 31. 12. 2020</b>	
--	--

Rentabilita průměrných aktiv	0.76%
Rentabilita průměrného vlastního kapitálu	0.86%
Combined ratio v neživotním pojištění	91.83%



VŠEOBECNÁ POJIŠŤOVNA, a.s.