



VŠEOBECNÁ POJIŠŤOVNA, a.s.

Zveřejňované údaje a výsledky HALALI, všeobecná pojišťovna, a.s.,

**(dle Vyhlášky České národní banky č. 306/2016 Sb.,
kterou se provádějí některá ustanovení Zákona o pojišťovnictví)**

**Stav ke dni: 30. 9. 2019
Zveřejněno dne: 4. 11. 2019**

- **Základní údaje o společnosti**

Obchodní jméno:	HALALI, všeobecná pojišťovna, a.s.
Právní forma:	akciová společnost
Sídlo společnosti:	Praha 1, Jungmannova 32/25, PSČ 115 25
Korespondenční adresa:	Lešanská 1176, 141 00 Praha 4
Identifikační číslo:	601 92 402
Vznik pojišťovny:	Povolení k provozování pojišťovací činnosti získala společnost dne 11. 10. 1993, zápis do obchodního rejstříku byl proveden 11. 11. 1993, spisová značka B 2224 vedená u Městského soudu v Praze.
Datum poslední změny:	25. 4. 2018
Účel poslední změny:	změna statutárních orgánů
Výše základního kapitálu:	106 000 000,- Kč
Výše splaceného základního kapitálu:	100 %
Akcie celkem:	89 500 ks akcií zaknihované v nominální hodnotě 1 000,- Kč 15 000 ks akcií zaknihované v nominální hodnotě 1 100,- Kč
Zastupování společnosti:	Dle obchodního rejstříku jednají společně předseda představenstva pojišťovny, v jeho nepřítomnosti místopředseda představenstva pojišťovny, a současně některý z dalších členů představenstva pojišťovny. Podepisování za společnost se děje tak, že k napsanému nebo vytištěnému obchodnímu jménu pojišťovny připojí svůj podpis společně předseda představenstva pojišťovny, v jeho nepřítomnosti místopředseda představenstva pojišťovny, a současně některý z dalších členů představenstva pojišťovny.
Internetové stránky pojišťovny:	www.halali.cz www.psipojisteni.cz
Kontaktní e-mail:	info@halali.cz

- **Předmět podnikání**

Na základě povolení společnost provozuje následující pojišťná odvětví neživotního pojištění - Příloha 1, část B zákona o pojišťovnictví, v platném znění:

1. Úrazové pojištění

- a) s jednorázovým plněním,
- b) s plněním povahy náhrady škody, c)
- s kombinovaným plněním.

8. Pojištění škod na majetku jiném než uvedené v bodech 3 až 7 způsobených a) požárem, b) výbuchem, c) vichřicí, d) přírodními živly jinými než vichřicí, f) sesuvem nebo poklesem půdy.

9. Pojištění jiných škod na majetku jiném než uvedeném v bodech 3 až 7 vzniklých krupobitím nebo mrazem anebo jinými pojistnými nebezpečími (např. loupeží, krádeží anebo škody způsobené lesní zvěří), nejsou-li tato zahrnuta v bodě 8 včetně pojištění škod na hospodářských zvířatech způsobených nákazou nebo jinými pojistnými nebezpečími.

13. Všeobecné pojištění odpovědnosti za škodu jinou než uvedenou v odvětvích č. 10 až 12, a) odpovědnost za újmu na životním prostředí, c) odpovědnost za újmu způsobenou vadou výrobku, d) ostatní.

16. Pojištění různých finančních ztrát vyplývajících a) z výkonu povolání.

Organizační složka podniku v zahraničí: Účetní jednotka nemá organizační složku v zahraničí.

- **Údaje o akcionářích:**

Obchodní společnost:

Právní forma:

Sídlo:

Výše podílu

na hlasovacích právech:

Českomoravská myslivecká jednota, z.s.,

Drží více než 10 % akcií, celkem 53,30 %
zapsaný spolek

Jungmannova 32/25, 115 25 Praha 1

50 %

Obchodní společnost:

Právní forma:

Sídlo:

Výše podílu

na hlasovacích právech:

Myslivost, s.r.o.

Drží více než 10 % akcií, celkem 46,70 %
společnost s ručením omezeným

Jungmannova 32/25, 115 25 Praha 1

50%

- **Údaje o orgánech společnosti a osobách, které řídí pojišťovnu**

Složení představenstva:

Ing. Vladimír Sládeček

Předseda představenstva od 1. 11. 2016

Člen představenstva od 26. 10. 2016

Dosavadní zkušenosti:

Řídící a manažerské funkce ve finančních a poradenských společnostech.

Kvalifikace:

Vysoká škola báňská v Ostravě, Ekonomická fakulta.

Členství ve volených orgánech:

Člen statutárního orgánu Nadační fond Ireny a Vladimíra Sládečkových na dětskou onkologii.

Ing. Radim Jauker

Místopředseda představenstva od 1. 11. 2016

Člen představenstva od 26. 10. 2016

Dosavadní zkušenosti:

Řídící a manažerské funkce ve finančních a poradenských společnostech.

Kvalifikace:

Vysoká škola ekonomická Praha, specializace Podniková ekonomika.

Členství ve volených orgánech:

Člen statutárního orgánu ve společnostech Společenství pro dům K Sídlišti 1166, Delta Capital Consulting s.r.o., Ascenso s.r.o., PREFA Technologies a.s., NOADIA Plus, s.r.o., DELTA Investiční společnost, a.s.

Ing. Zdeněk Santler, MBA

Člen představenstva od 26. 10. 2016

Dosavadní zkušenosti:

Řídící a manažerské funkce ve finančních a poradenských společnostech.

Kvalifikace:

Mendelova zemědělská a lesnická univerzita v Brně, Provozně ekonomická fakulta, obor finance a evropská studia v ekonomice
MBA - Nottingham Trent University

Členství ve volených orgánech:

Člen statutárního orgánu ve společnostech Santia, spol. s r.o., Evropská asociace finančního plánování Česká republika, EXAMS CENTRUM s.r.o.

Pojišťovna neposkytla žádné úvěry ani půjčky členům představenstva.

Pojišťovna neposkytla žádné záruky za členy představenstva.

Složení dozorčí rady:**JUDr. Petr Valenta**

Předseda dozorčí rady od 22. 05. 2018

Člen dozorčí rady od 29. 11. 2016

Dosavadní zkušenosti:

Řídící a manažerské funkce v obchodních společnostech, advokát.

Kvalifikace:

Právnická fakulta UK Praha,

Rigorózní zkouška Právnická fakulta UK Praha.

Členství ve volených orgánech:

Člen statutárního orgánu ve společnosti AUTOMOTOR s.r.o. v likvidaci.

Ing. Rostislav Moučka

Člen dozorčí rady od 29. 11. 2016

Dosavadní zkušenosti:

Řídící a manažerské funkce v obchodních a finančních společnostech, odvětví obchod, ekonomika a pojišťovnictví.

Kvalifikace:

Mendelova zemědělská a lesnická univerzita v Brně, Provozně ekonomická fakulta, obor.

Manažersko-ekonomický

Doktorské studium myslivosti, ekonomiky myslivosti, ochrany přírody, lesnictví.

Členství ve volených orgánech:

Člen statutárního orgánu ve společnostech Burn mill s.r.o. a Příroda pro lidi, z.s.

Jaroslav Hraběta

Člen dozorčí rady od 25. 04. 2018

Dosavadní zkušenosti:

Řídící a manažerské funkce v obchodních a finančních společnostech, odvětví ekonomika a poradenství.

Kvalifikace:

Střední ekonomická škola Plzeň.

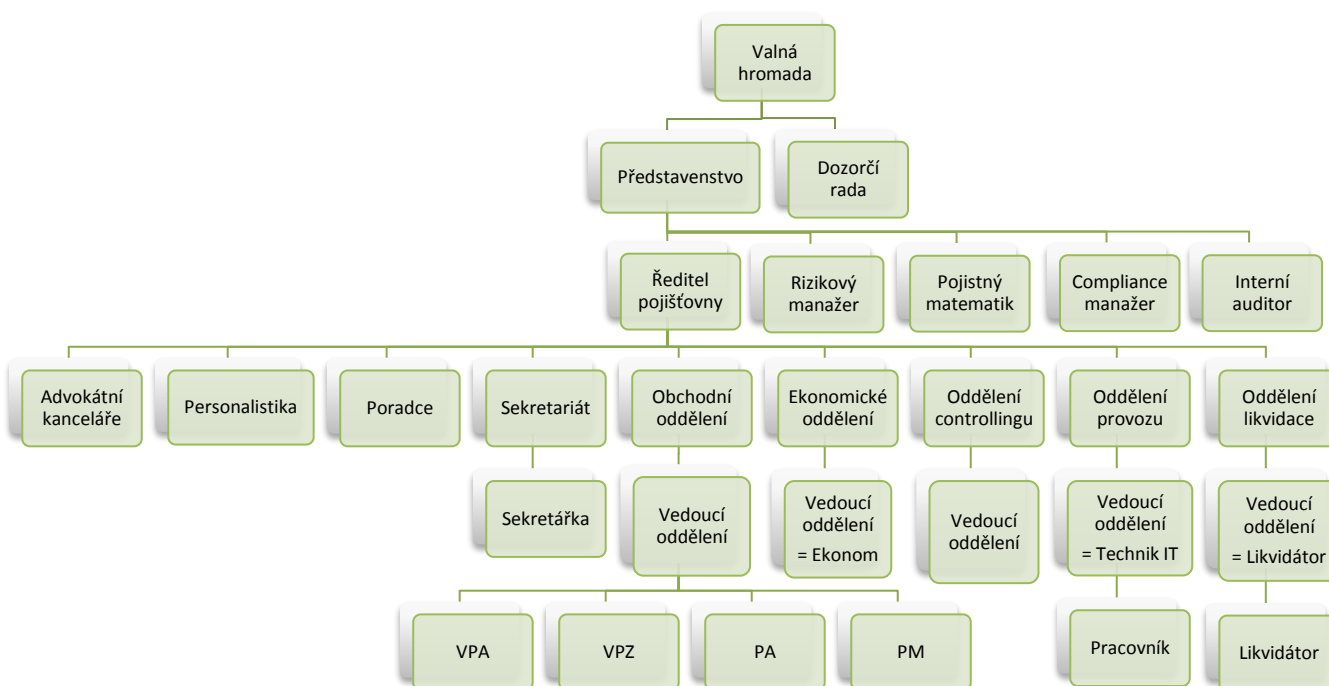
Členství ve volených orgánech:

Člen statutárního orgánu ve společnostech KOMERC - ekonomika s.r.o., Myslivecký spolek Umíř, Českomoravská myslivecká jednota z.s.- oblastní myslivecký spolek Plzeň

Pojišťovna neposkytla žádné úvěry ani půjčky členům dozorčí rady.

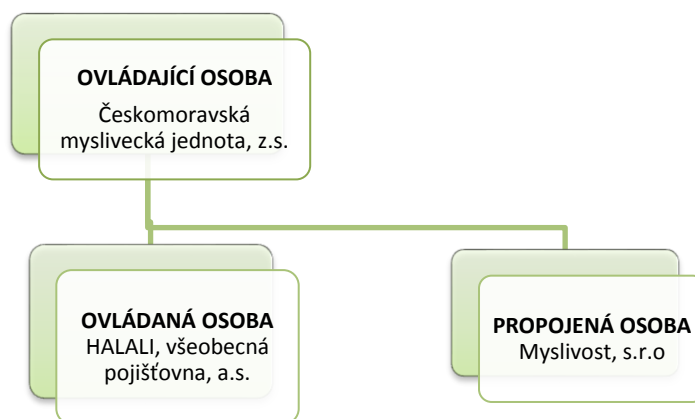
Pojišťovna neposkytla žádné záruky za členy dozorčí rady.

- **Organizační struktura HALALI, všeobecná pojišťovna, a.s.**



Počet zaměstnanců k 30. 6. 2019 činí 8

- **Organizační struktura ovládajících a ovládaných osob a údaje o osobách, které jsou ve vztahu k pojišťovně ovládajícími osobami**



Ovládající osoba:

Českomoravská myslivecká jednota, z.s.

Obchodní společnost:

Právní forma:

Sídlo:

Výše podílu

na hlasovacích právech:

Českomoravská myslivecká jednota, z.s.,

Drží více než 10 % akcií, celkem 53,30 %

zapsaný spolek

Jungmannova 32/25, 115 25 Praha 1

50 %

K 30. 9. 2019 eviduje HALALI, všeobecná pojišťovna, a.s., pohledávky za ČMMJ, z.s., ve výši 3 334 tis. Kč.

K 30. 9. 2019 neviduje HALALI, všeobecná pojišťovna, a.s., závazky za ČMMJ, z.s.

HALALI, všeobecná pojišťovna, a. s.

Rozvaha k 30. 9. 2019

(V tisících Kč)

Sídlo společnosti: Jungmannova ul. č. 32/25, 110 00 Praha 1

IČO: 60192402

		2 019	1 019	2 019
		Hrubá výše	Úprava	Čistá výše
I.	AKTIVA			
A.	Pohledávky za upsaný základní kapitál			
B.	Dlouhodobý nehmotný majetek, z toho:	6 883	4 100	2 783
a)	goodwill			
C.	Investice	146 271	3 551	142 720
I.	Pozemky a stavby (nemovitosti), z toho:	140 000	3 551	136 449
1.	Pozemky	32 200		32 200
2.	Stavby	107 800	3 551	104 249
a)	provozní investice	140 000	3 551	136 449
II.	Investice v podnikatelských skupeních			
1.	Podíly v ovládaných osobách			
2.	Dluhové cenné papíry vydané ovládanými osobami a zápůjčky a úvěry těmto osobám			
3.	Podíly s podstatným vlivem			
4.	Dluhové cenné papíry vydané osobami, ve kterých má účetní jednotka podstatný vliv, a zápůjčky a úvěry těmto osobám			
III.	Jiné investice	6 271		6 271
1.	Akcie a ostatní cenné papíry s proměnlivým výnosem, ostatní podíly			
2.	Dluhové cenné papíry			
3.	Investice v investičních sdruženích			
4.	Ostatní zápůjčky a úvěry			
5.	Depozita u finančních institucí	6 271		6 271
6.	Ostatní investice			
IV.	Depozita při aktivním zajištění			
D.	Investice životního pojištění, je-li nositelem investičního rizika pojistník			

Legenda		2 019	2 109	2 019
		Hrubá výše	Úprava	Čistá výše
E.	Dlužníci	7 166	734	6 432
I.	Pohledávky z operací přímého pojištění	5 930	734	5 196
1.	Pohledávky za pojistníky, z toho:	5 930	734	5 196
a)	pohledávky za ovládanými osobami			
b)	pohledávky za osobami, ve kterých má účetní jednotka podstatný vliv			
2.	Pohledávky za pojišťovacími zprostředkovateli, z toho:			
a)	pohledávky za ovládanými osobami			
b)	pohledávky za osobami, ve kterých má účetní jednotka podstatný vliv			
II.	Pohledávky z operací zajištění, z toho:			
a)	pohledávky za ovládanými osobami			
b)	pohledávky za osobami, ve kterých má účetní jednotka podstatný vliv			
III.	Ostatní pohledávky, z toho:	1 236		1 236
a)	pohledávky za ovládanými osobami			
b)	pohledávky za osobami, ve kterých má účetní jednotka podstatný vliv			
F.	Ostatní aktiva	64 505	4 684	59 821
I.	Dlouhodobý hmotný majetek, jiný než majetek uváděný v položce "C.I. Pozemky a stavby" a zásoby	7 871	4 684	3 187
II.	Hotovost na účtech u finančních institucí a hotovost v pokladně	56 634		56 634
III.	Jiná aktiva			
G.	Přechodné účty aktiv	625		625
I.	Naběhlé úroky a nájemné			
II.	Odložené pořizovací náklady na pojistné smlouvy, v tom odděleně:			
a)	v životním pojištění			
b)	v neživotním pojištění			
III.	Ostatní přechodné účty aktiv, z toho:	625		625
a)	dohadné položky aktivní			
AKTIVA CELKEM		225 450	13 069	212 381

II. PASIVA

A. Vlastní kapitál 167 954

I. Základní kapitál, z toho: 106 000

a) změny základního kapitálu

II. Emisní ážio

III. Rezervní fond na nové ocenění

IV. Ostatní kapitálové fondy 59 346

V. Rezervní fond a ostatní fondy ze zisku 3 164

VI. Nerozdělený zisk minulých účetních období nebo neuhrazená ztráta minulých účetních období 2 414

VII. Zisk nebo ztráta běžného účetního období -2 970

B. Podřízená pasiva

C. Technické rezervy 22 194

1. Rezerva na nezasloužené pojistné

a) hrubá výše 6 406

b) hodnota zajištění (-) 6 406

2. Rezerva na životní pojištění

a) hrubá výše

b) hodnota zajištění (-)

3. Rezerva na pojistná plnění nevyřízených pojistných událostí

a) hrubá výše 36 574

b) hodnota zajištění (-) 20 786 15 788

4. Rezerva na bonusy a slevy

a) hrubá výše

b) hodnota zajištění (-)

5. Ostatní technické rezervy

a) hrubá výše

b) hodnota zajištění (-)

6. Rezerva pojistného neživotních pojištění

a) hrubá výše

b) podíl zajišťovatelů (-)

D. Technické rezervy u životního pojištění, kde jsou nositelem investičního rizika pojistníci

E. Rezervy 3 500

1. Rezerva na penzijní a podobné závazky

2. Rezerva na daně

3. Ostatní rezervy 3 500

F.	Depozita při pasivním zajištění	
G.	Věřitelé	18 713
I.	Závazky z operací přímého pojištění, z toho:	275
	a) závazky vůči ovládaným osobám	
	b) závazky vůči osobám, ve kterých má účetní jednotka podst. vliv	
II.	Závazky z operací zajištění, z toho:	
	a) závazky vůči ovládaným osobám	
	b) závazky vůči osobám, ve kterých má účetní jednotka podst. vliv	
III.	Závazky z dluhových cenných papírů, z toho:	
	a) závazky vůči ovládaným osobám, z toho	
	aa) směnitelné (konvertibilní) dluhopisy	
	b) závazky vůči osobám, ve kterých má účetní jednotka podst. vliv	
	ba) směnitelné (konvertibilní) půjčky	
IV.	Závazky vůči finančním institucím, z toho:	
	a) závazky vůči osobám	
	b) závazky vůči osobám, ve kterých má účetní jednotka podstatný vliv	
V.	Ostatní závazky, z toho:	18 438
	a) daňové závazky a závazky ze sociálního zabezpečení	17 061
	b) závazky vůči ovládaným osobám	
	c) závazky vůči osobám, ve kterých má účet. jedn. podstatný vliv	
VI.	Garanční fond Kanceláře	
VII.	Fond zábrany škod	
H.	Přechodné účty pasiv	20
I.	Výdaje příštích období a výnosy příštích období	20
II.	Ostatní přechodné účty pasiv, z toho:	
	a) dohadné položky pasivní	
PASIVA CELKEM		212 381

Odesláno dne:	Razítko a podpis statutárního orgánu pojišťovny	Osoba odpovědná za účetnictví (jméno a podpis)	Osoba odpovědná za účetní závěrku (jméno a podpis)
30.9.2019		Ing. Vladimír Sládeček Ing. Radim Jauker tel.: 224 948 474	Lucie Stejskalová, DiS. tel.: 224 947 433

Poměrové ukazatele k 30.9. 2019
--

Rentabilita průměrných aktiv	-1.40%
Rentabilita průměrného vlastního kapitálu	-1.77%
Combined ratio v neživotním pojištění	88.88%